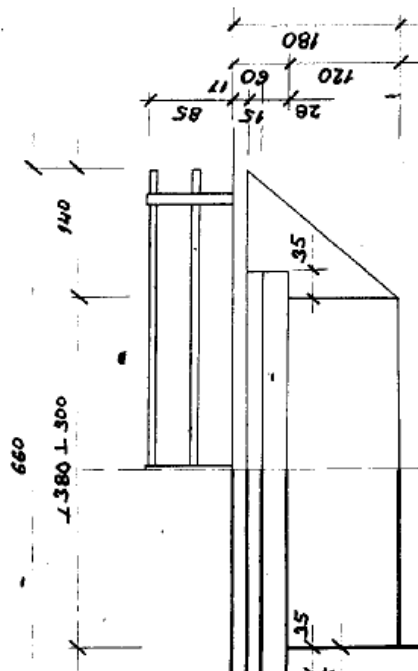


Mostní list mostu pozemní komunikace			
Ev.č. mostu:	0478-5		
Název mostu:	Most přes místní potok za Letonicemi		
Místní název:			
Předmět přemostění:	Vodoteč (stálý průtok)		
Převáděná komunikace:	3. třída / 0478		
Název převáděné komunikace:			
Staničení liniové:	8.352 km	Staničení na úseku: 6.586 km	
Rok postavení:	1976		
Rok poslední rekonstrukce:			
Kraj:	Jihomoravský		
Okres:	Vyškov		
Obec (MČ):	Letonice		
Katastrální území:	Letonice		
Správce mostu:	kraj Jihomoravský, SÚS Jihomoravského kraje, oblast Střed, cestmistrovství Slavkov		
Zpracovatel mostního listu:			
Zatížitelnost v době uvedení do provozu, způsob a rok stanovení			
Způsob stanovení: $V_n = -$ $V_r = -$ $V_e = -$ $V_{aj}(V_a) = -$ Rok:			
Zatížitelnost současná, způsob a rok stanovení			
Způsob stanovení: N (Způsob stanovení zatížitelnosti neznámý) $V_n = 21.0 \text{ t}$ $V_r = 45 \text{ t}$ $V_e = 224 \text{ t}$ $V_{aj}(V_a) = 12.0 \text{ t}$ Rok: 2021			
Základní údaje			
Celkový počet polí: 1		Délka přemostění: 3.80 m	Délka NK: 4.80 m
Šikmost: Levá 57.78 g		Volná šířka: 5.70 m	Celková šířka mostu: 6.30 m
Plocha mostu: 30.24 m ²			
Souřadnice mostu		S-JTSK X: -572302 Y: -1166578	WGS: 49.167463°N 16.969167°E
Popis spodní stavby:			
Popis nosné konstrukce:			
8 ks nosníků ŽMP-62, 0.98/0.35 m, dl. 4.80 m, deska prostá.			
Poznámka k nosné konstrukci:			
Ostatní údaje			
Výška mostu nad terénem: 1.80 m		Výška NK nad hladinou vody: 0.50 m	
Q ₁₀₀ : -		Normální hladina vody: 0.10 m	
Navrhovaná hladina NH: - m n.m.		Kontrolní navrhovaná hladina KNH: - m n.m.	
Mostní podpěry křídla a čelní zdi			
-	Počet: 2		
	Typ podpěr: Krajní opěra	Druh: Masivní opěra	Materiál: Kámen
	Délka: 10.50 až 10.50 m	Šířka: 0.75 až 0.75 m	Výška: 2.20 až 2.20 m
Nosná konstrukce			
-	Počet polí: 1		
	Šikmá světlost: 3.80 m	Kolmá světlost: 3.00 m	Konstrukční výška: 0.35 m
	Rozpětí: 4.30 m	Šířka NK min.: - m	Šířka NK max.: - m
	Převažující materiál: Železobeton PREFA Další materiál: Nezadaný		
	Druh statického působení: Deska prostá Prefabrikát: ŽMP-62		
Vozovka			
-	Povrch komunikace: Živice	Skladba vozovky:	
	Šířka mezi obrubami: 4.60 m		
Chodníky			
- (Levý chodník)	Povrch chodníku: Nezadaný	Šířka chodníku: 0.00 m	Plocha chodníku: 0.00 m ²
- (Pravý chodník)	Povrch chodníku: Nezadaný	Šířka chodníku: 0.00 m	Plocha chodníku: 0.00 m ²
Svodidla/Zábradelní svodidla			
-	Druh svodidla:	Výrobce:	Délka: - m
	Ocelové trubkové zábradlí		
Cizí zařízení			
-	Typ zařízení:	Správce:	
Správní údaje			
Archivace projektu: Nezadaná			

Klasifikační stupeň stavu mostu		
Nosná konstrukce: IV - Uspokojivý	Spodní stavba: IV - Uspokojivý	Použitelnost: II - Podmíněně použitelné
Datum provedení poslední HPM(1HPM,MPM): 7.6.2021		
Reprodukční pořizovací hodnota: 0.00 Kč		Datum posledního stanovení: -
Dne:		Vypracoval - podpis:
Datum tisku: 4.4.2023 10:18 Vytisknul z BMS: Procházková Zuzana, Ing.		

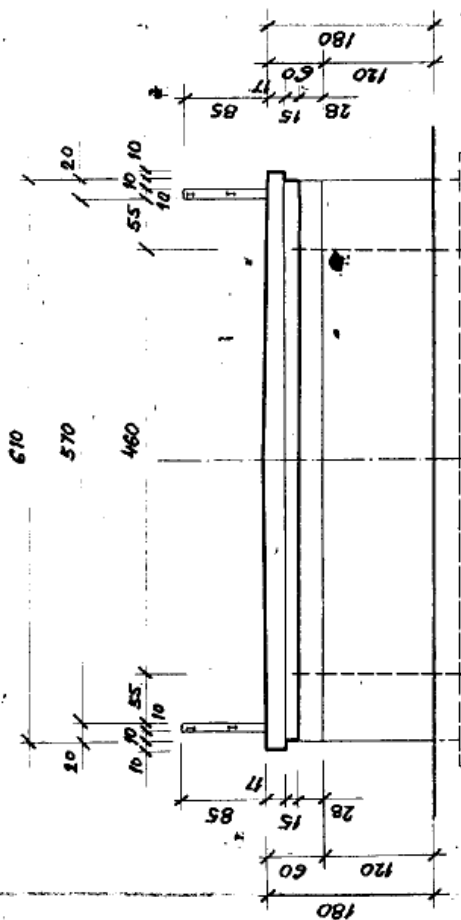
ŘEZ - POHLED



HORNÍ STAVBA
MP - 818



PŘÍČNÝ ŘEZ



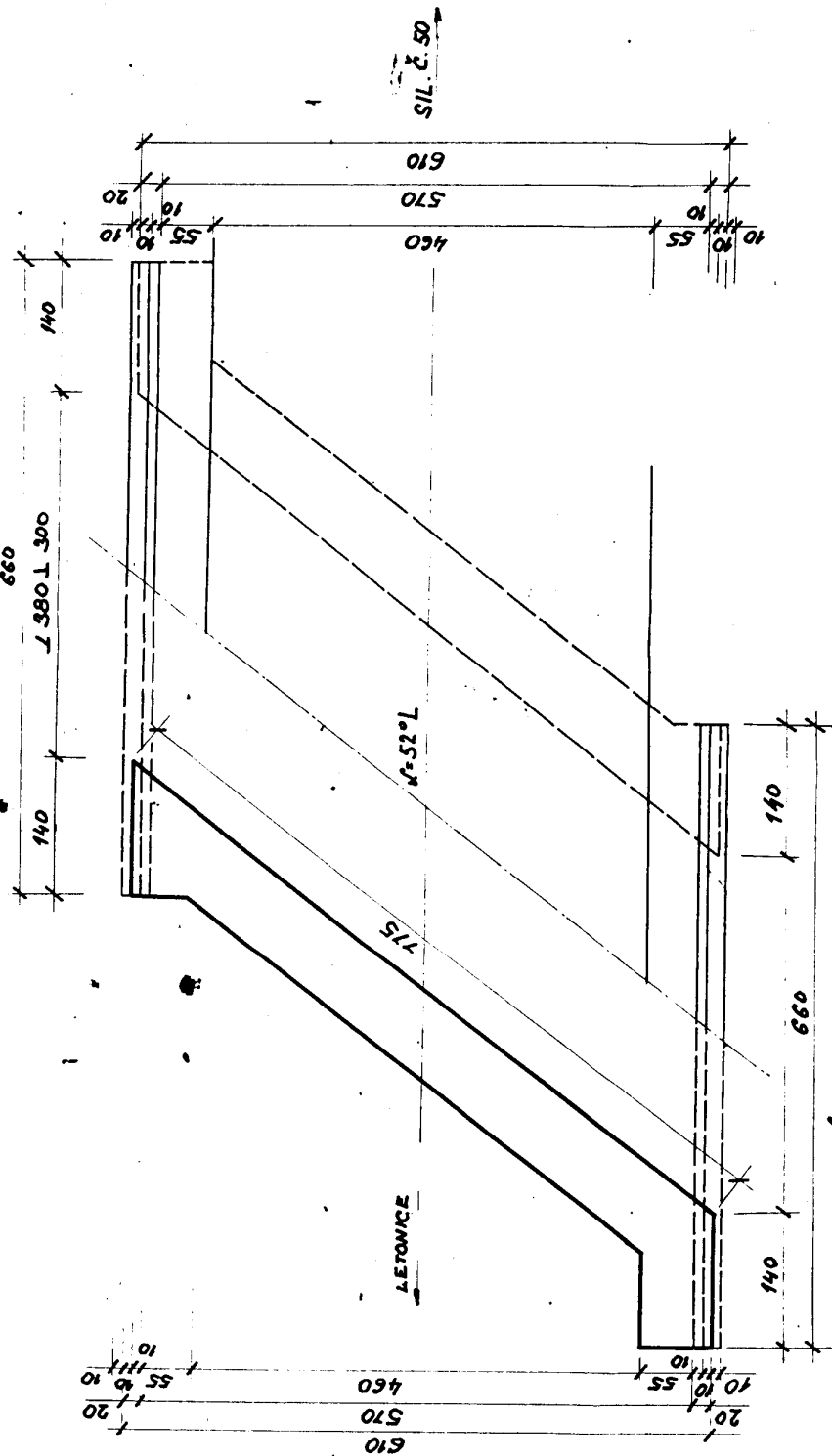
MP - 818



Schematický náčrt mostu, převzatý z ML, 1.část

M 1:50

PŮDORYS



Schematický náčrt mostu, převzatý z ML, 2.část